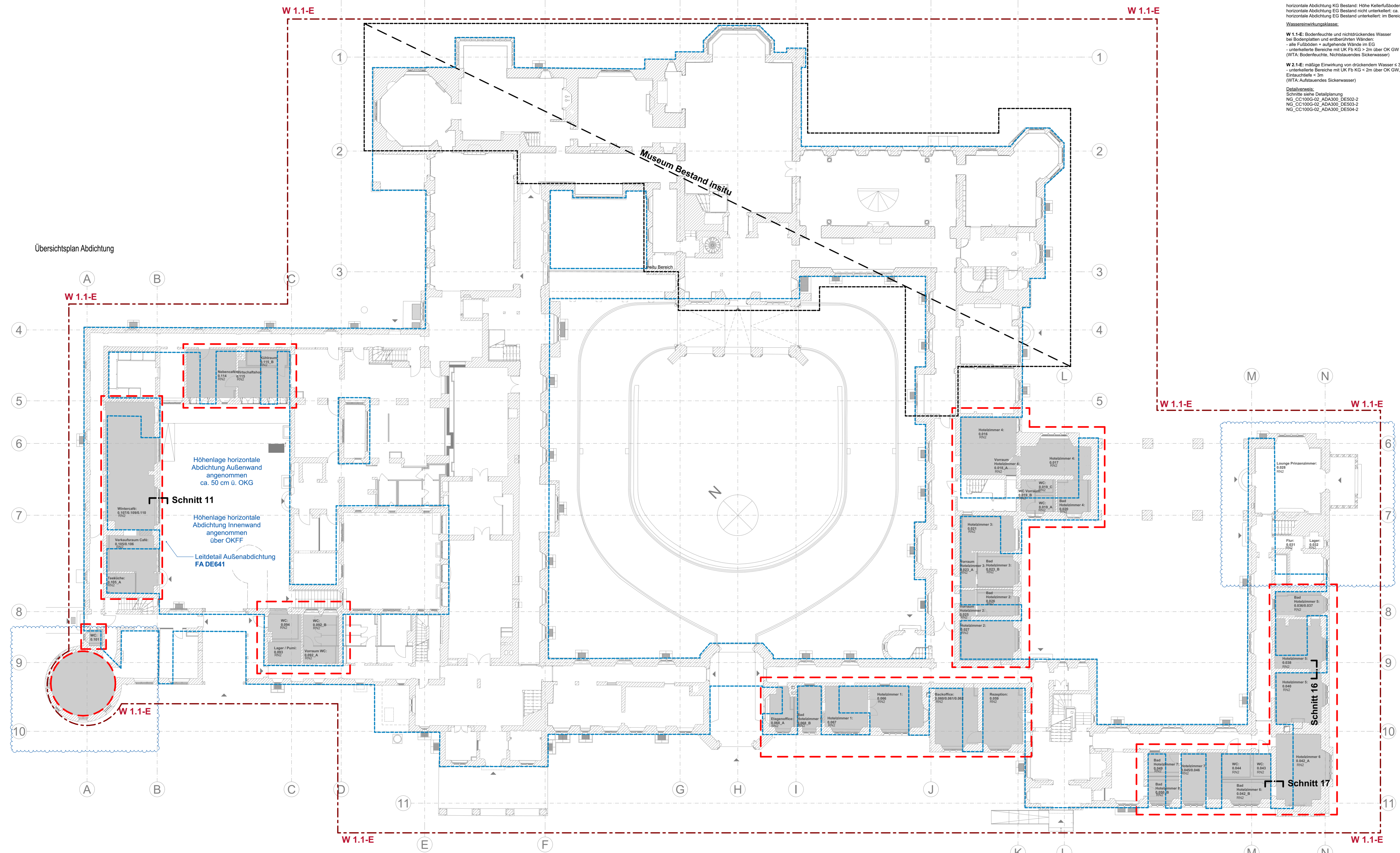


Übersichtsplan Abdichtung



Abdichtung Bestand
siehe 1. Ergänzung Untersuchungsbericht Mauerwerkdiagnostik
IBW vom 03.03.2011

horizontale Abdichtung KG Bestand: Höhe Kellerfußboden
horizontale Abdichtung EG Bestand nicht unterkellert: ca. 50 cm ü. OKG
horizontale Abdichtung EG Bestand unterkellert: im Bereich OKG

Wassereintragsklasse:

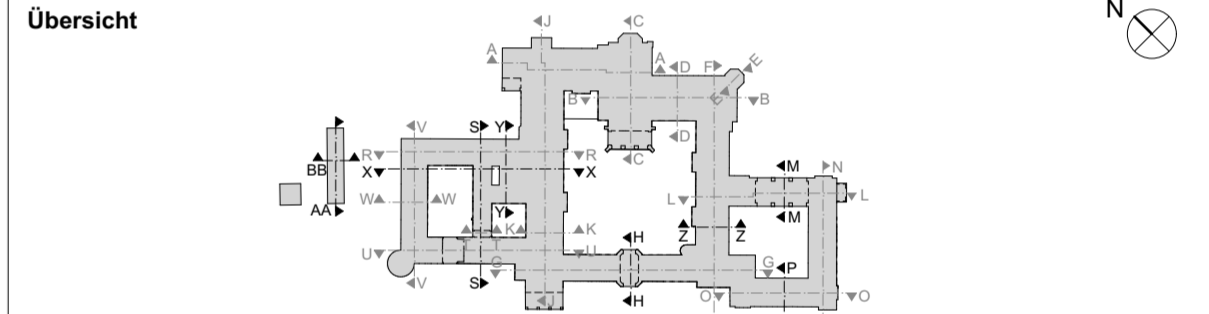
W 1.1-E: Bodenfeuchte und nichtdrückendes Wasser bei Bodenplatten und erdbereitenden Wänden
- alle Fußböden + aufgehende Wände im EG
- unterkellerte Bereiche mit UK Fb KG > 2m über OK GW (WTA: Bodenfeuchte, Nichtstauendes Sickerwasser)

W 2.1-E: mäßige Einwirkung von drückendem Wasser ≤ 3 m Eintauchtiefe; Eintauchtiefe < 3m (WTA: Aufstauendes Sickerwasser)

Detaillverweis:
Schnitte siehe Detailplanung
NG_CC100G-02_ADA300_DE502-2
NG_CC100G-02_ADA300_DE503-2
NG_CC100G-02_ADA300_DE504-2

- Legende Abdichtung**
- Unterkellerung
 - höherwertige Nutzung
 - insitu Bereich
 - horizontale Abdichtung Gussasphalt DIN 18533-3
 - horizontale Abdichtung Minerale Dichtungsschlämme inkl. Bodenaugleich u. Nutzschnitt auf Sohle Bestand (gemäß WTA Merkblatt 4-7)
 - horizontale Abdichtung Minerale Dichtungsschlämme auf Sohle Bestand (gemäß WTA Merkblatt 4-6)
 - horizontale Abdichtung Dichtungsbahn gemäß DIN 18533-2 (Elastomerbitumenbahn) auf Sohle neu
 - Abdichtung mittels Bohrschnecke, gemäß WTA Merkblatt 4-10 2015/D (PUR-Injektionsharz)
 - vertikale Abdichtung Wände innen risüberbrückende minerale Dichtungsschlämme (MDS) gemäß DIN 18533-3
 - vertikale Abdichtung Außen neu kunststoffmodifizierte Bitumendickbeschichtung (PMBC)
 - horizontale Abdichtung Wände Bestand mittels Mauerwerkverfahren, Höhe entsprechend Einbauhöhe Sohle (1 bis 2, MW Fuge oberhalb Sohle), gemäß WTA Merkblatt 4-7 2015/D Pkt. 6.4 (PE-Isolierbahnen bzw. Platten)
 - Höhrversprünge Abdichtung bzw. Einbindung Innenwand an Außenwand gemäß WTA 4-6 2014/D Pkt. 5.3.2 mittels Bohrschnecke
 - Einbauhöhe horizontale Abdichtung Neubau / Bestand bezogen auf 0,00 EG
- Legende Feuchte**
- Feuchtigkeit gemäß Feuchtemessung NBT
 - Wände nass / Feuchtigkeit v. OKFF aufsteigend
 - Wände durchgehend feucht oder nass
 - Diffuse Durchfeuchtung
 - Feuchtigkeit von oben absteigend
 - mittlerer Wandbereich feucht
- Baugruben**
- Baugrube

Alle Maße sind am Bau zu prüfen OKFF ±0.00 = 34.58 DHHN92



Index	Datum	Änderung	Bearbeiter
0	25.06.2024		
A	02.10.2024	Reduzierung Abdichtungsplanart	
b	15.02.2025	Anpassung allgemein, Planisierung Übersicht Abdichtung	
c	31.03.2025	Integration neue Planung Grundrissen, Integration Planung Rundum	EW, HJ


**STIFTUNG
PREUSSISCHE SCHLÖSSER UND GÄRTEN
BERLIN - BRANDENBURG**
 Abteilung Architektur
 Postfach 001462, 14414 Potsdam, Tel.: 0331 9694 - 119, Fax: 0331 9694 - 445

Gebäudeplanung / Objektüberwachung	Tragwerksplanung / Brandschutz	Bauphysik	Außenanlagenplaner	Außenanlagenplaner Tiefbau
Elektroplanung	Heizung/ Lüftung/ Sanitär	Gastroplanung	Schadstoffe / Entsorgung	

Bauvorhaben
CC_100.02 SCHLOSS CECILIENHOF
SIP II Umbau und Sanierung Innenräume

Planbezeichnung
Übersicht Abdichtung EG
Ausführungsplanung

Datum	Plan - Nr.	Maßstab	Blattgröße
31.03.2025	NG_CC100G-02_ADA300_US432-2_c	1:150	594x1100
Planer/Steuer	Projektleiter	Kustos	Abteilungsleiter
DC, EW	Fachingenieur	Abteilung	Abteilung